



FR 6311



PRO3

Definición

Lasur protector decorativo de la madera, en base acuosa, basado en una emulsión acrílica de elevada penetración, elasticidad y durabilidad a la intemperie.

Aplicación

- Producto en base acuosa
- Secado rápido
- No presenta blocking
- Sistema completo de recubrimiento con un único producto.
- Excelente durabilidad a la intemperie.
- Permite ver el veteado natural de la madera.
- Hidrófugo: Impermeabiliza la madera frente al agua líquida.
- Filtro U.V.: Los colores presentan una gran resistencia a los rayos u.v. del Sol. El incoloro contiene filtros especiales u.v.
- Poro abierto: Permite la "respiración" de la madera.
- Fácil mantenimiento



Características

- Presentación: Pintura
- Ligante: Resinas acrílicas
- Vehículo ("Disolvente"): Agua
- Viscosidad: 40 ± 10 s. (ASTM D-1200)
- Densidad: 1,025 ± 0,030 g./mL. (ISO 2811)
- Extracto seco (1 hora a 105°C): 24 ± 2 %
- Forma de suministro
 - Contenedores IBC de 1.000 L.
 - Envase metálico serigrafiado de 25 L.
 - Caja con 4 envases metálicos serigrafiados de 3,8 L.
 - Caja con 12 envases metálicos serigrafiados de 750 mL.
 - Almacenaje: 2 años sin abrir, en sus envases originales.
 - Preservar de las heladas y de temperaturas superiores a 35°C.
- Inflamabilidad: En su forma de suministro se trata de un producto no inflamable, dado que es en base agua. Seguridad: Ver la hoja de seguridad.

Condiciones de Aplicación



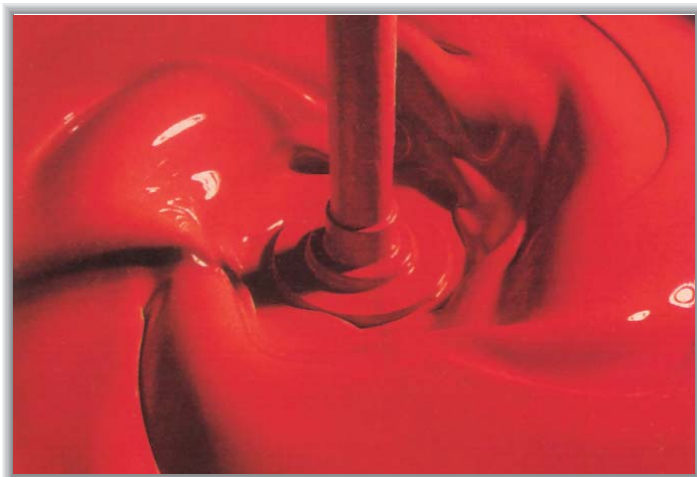
- Temperatura: 10 – 30°C (soporte, aire y producto).
- Humedad ambiental: < 85%
- Herramientas de aplicación: Gamuza, brocha, rodillo, pistola airmix, airless.
- Diluyente: El producto viene listo al uso, por lo que no se recomienda diluirlo. Sin embargo, si se desea diluirlo, es posible añadir una pequeña cantidad de agua (máximo 5%).
- Limpieza herramientas:
- Cuando el producto está húmedo: Agua. La adición de jabón ayuda en la limpieza.
- Cuando el producto está seco: Disolventes orgánicos de limpieza: Aguarrás, tolueno, disolvente de pinturas, etc.
- Espesor total recomendado: 200 micras en húmedo
- Producto para retoques: Pro 3

Colores disponibles:



Colores orientativos. Se realizan colores a medida





Rendimiento

Depende del estado de la superficie y de la absorción del soporte, así como del modo de aplicación. Está en 10-15 m²/L.

Secado

El tiempo de secado depende de las condiciones ambientales; la temperatura elevada y, sobre todo, la humedad ambiental baja, aceleran el tiempo de secado. A 20 C y 60% de humedad relativa los tiempos de secado son:

- Al tacto: 20 minutos.
- Manipulable: 1 hora
- Repintable: 2 horas.

Sistema de aplicación para madera nueva

- Eliminar toda la suciedad que pueda tener la superficie, como restos de óxido, grasa, cemento, etc.
- Sobre coníferas: Fondo y acabado con Pro 3. Al exterior, al menos una mano debe tener color.
- Sobre coníferas cuando se desee mejor acabado: Aplicar IMPREGNANTE GT sobre la madera, y después dos manos de Pro 3 (al exterior, al menos una debe tener color).
- Sobre frondosas y tropicales sin taninos o con los taninos estabilizados: Proceder igual que sobre coníferas.
- Sobre frondosas y tropicales con taninos: No se recomienda aplicar Pro 3. El aceite de teca es más adecuado.



Sistema de aplicación para madera vieja

- Maderas barnizadas o pintadas: Eliminar totalmente todos los restos de barniz o pintura antiguos. Después proceder como con maderas nuevas.
- Maderas lasuradas: Eliminar toda la suciedad que pueda tener la superficie, como restos de óxido, grasa, cemento, etc. Aplicar Pro 3 (como se indica en el apartado "Mantenimiento").
- Maderas agrisadas por el Sol: Recuperar el color original con RESTOR. Después proceder como con maderas nuevas.



Lijado

Se recomienda lijar la madera virgen y tras dar la primera mano de pintura. Con esto se consigue eliminar gran parte del repelo. Usar lija fina.

Mantenimiento

Eliminar toda la suciedad que pueda tener la superficie, como restos de óxido, grasa, cemento, etc. Aplicar Pro 3 Incoloro, si el color original no ha sido dañado y no se desea cambiar el color. Pro 3 con color si el color del lasur original se ha degradado significativamente

Miscibilidad

Todos los colores del Pro 3, incluido el incoloro, son miscibles entre sí en cualquier proporción.

Reach

Todos los componentes de PRO3 han sido pre-registrados según norma REACH de productos químicos.

