



Ficha Técnica KESO 4000 Ω

- Datos técnicos generales cilindros europerfil.
- Hojas técnicas cilindros europerfil.



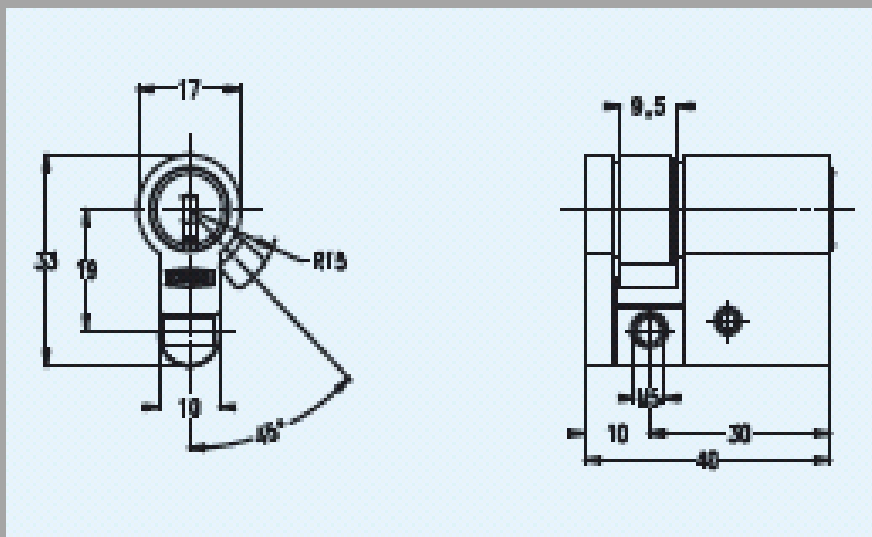
DATOS TÉCNICOS GENERALES DE CILINDROS EUROPERFIL KESO 4000S Ω

- 15 Pares de pitones activos dispuestos en 3 hileras a 0° 90° y 270°.
- Pitones de acero endurecido de 62° Hrc (dureza cercana a la de una herramienta de corte).
- Sistema totalmente modular, extensiones de longitud por ambas caras de 5mm en 5mm. sin límite.
- Posibilidad de mezclar 2 calidades y/o acabados en un mismo cilindro.
- Sistema anti-bumping garantizado (Se perfora la llave al intentar hacer la llave bumping).
- Llaves de Alpaca con tratamiento de dureza anti-desgaste y anti-rotura.
- Versiones de llave: Estándar, Larga y Extra-larga
- Diversas cabezas de llaves, algunas con clips intercambiables en atractivos colores.
- Pitón y contra-pitón especial Ω para función anti-copia.
- Separación total entre llaves de serie y llaves de amaestramiento.
- Gran capacidad de amaestramiento.
- Posibilidad de integración con sistemas electrónicos.
- Cilindros fabricados bajo norma EN1303.
- Cilindros dotados con certificación VdS (El organismo más reconocido y exigente en certificaciones) tanto en calidad como en capacidad de amaestramiento.
- Cilindros fabricados en diversas versiones comerciales (Cilindros dobles cortos desde 28mm. longitud total, Medios cilindros, Cilindros dobles, Cilindros de pomo, Cilindros CAM, Cilindros de contacto eléctrico, Cilindros redondos, Candados, Cilindros de muebles y Cilindros con formas especiales.)
- Sistema 4000S Ω patentado hasta el 2023.

OPCIONES

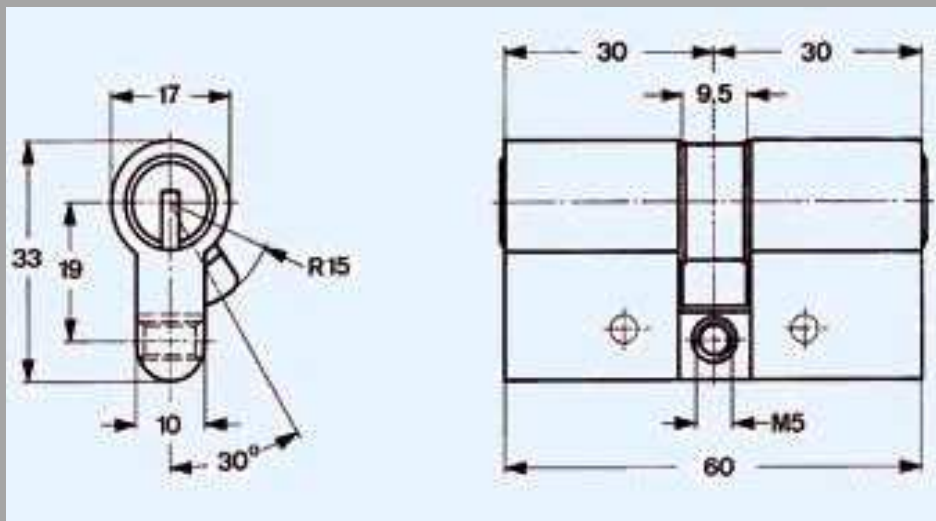
- Amplia gama de acabados (incluyendo colores RAL)
- Varios grados de protecciones contra el ataque (taladrado, extracción, rotura etc).
- Protección adicional anti-oxido.
- Cuerpos en acero Cromo-Níquel (Acero inoxidable)
- Embrague de prioridad
- Diversidad de levas (Cortas, con inclinaciones especiales, piñones dentados etc.)

HOJA TÉCNICA DE MEDIOS CILINDROS MÁSTER EUROPERFIL REFERENCIA 41.714



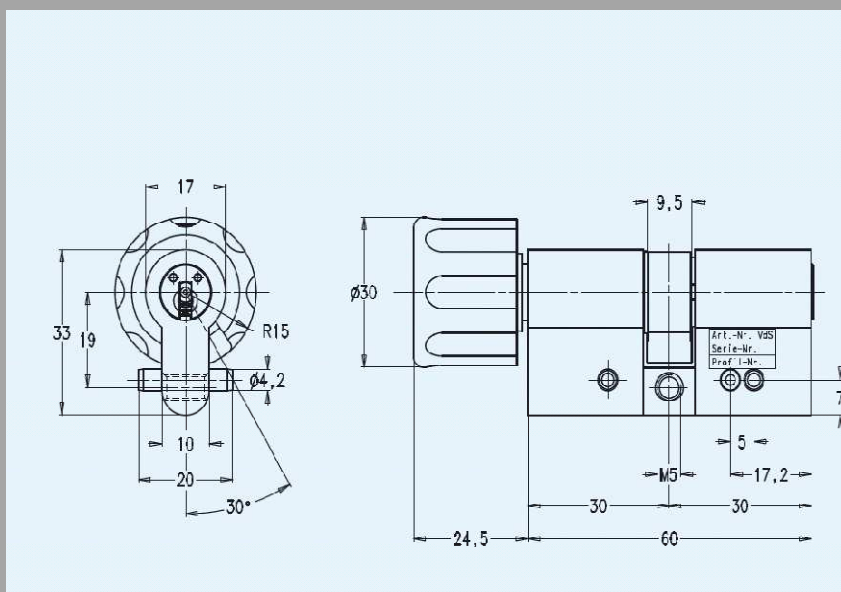
- Fabricado según norma EN1303 con certificación VdS
- Cuerpo de aleación especial de zinc (Sidra metal)
- Acabado estándar (níquel satinado)
- Longitud mínima 30x10 (40mm. total)
- Extensión de medidas de 5 en 5 mm.
- Barra de conexión de 3 piezas extensión máxima 55x10 mm. (65 mm. longitud total)
- Medidas superiores a 65 mm. (Ver referencia 41.414)
- Leva larga tipo M a 30°
- Tornillo de sujeción de métrica 5 mm.
- Llaves planas reversibles en alpaca con tratamiento. (Versiones: normal, larga y extra larga)

HOJA TÉCNICA DE CILINDROS MÁSTER EUROPERFIL DOBLES REFERENCIA 41.715



- Fabricado según norma EN1303 con certificación VdS
- Cuerpo de aleación especial de zinc (Sidra metal)
- Acabado estándar (níquel satinado)
- Longitud mínima 30x30 (60mm. total)
- Extensión de medidas de 5 en 5 mm. por lado
- Barra de conexión de 3 piezas, extensión máxima 50x50 mm. (100 mm. longitud total)
- Medidas superiores a 50 mm por lado (Ver referencia 41.415)
- Leva larga tipo M a 30°
- Tornillo de sujeción de métrica 5 mm.
- Llaves planas reversibles en alpaca con tratamiento. (Versiones: normal, larga y extra larga)

HOJA TÉCNICA DE CILINDROS MÁSTER EUROPERFIL DOBLES CON POMO REFERENCIA 41.719



- Fabricado según norma EN1303 con certificación VdS
- Cuerpo de aleación especial de zinc (Sidra metal)
- Acabado estándar (níquel satinado)
- Longitud mínima 30x30 (60mm. total)
- Extensión de medidas de 5 en 5 mm. por lado
- Barra de conexión de 3 piezas, extensión máxima 50x50 mm. (100 mm. longitud total)
- Medidas superiores a 50 mm por lado (Ver referencia 41.419)
- Leva larga tipo M a 30°
- Tornillo de sujeción de métrica 5 mm.
- Llaves planas reversibles en alpaca con tratamiento. (Versiones: normal, larga y extra larga)



KESO
Security systems
Av. Benidorm, 18 Local 6-8
03540 Alicante
Phone +34 965 15 48 87
Fax +34 965 15 48 87
kesoalicante@kesoiberia.com
www.keso.com